



かんらんしゃ
観覧車

No. **85**

YOKOHAMA RIVERSIDE IZUMI

発行:

障害者支援施設

よこはまりバーサイド泉

[ホームページ](#)



入居者さんクラフト講座作品

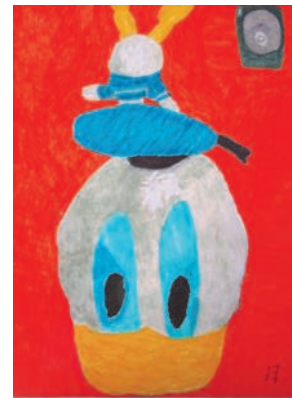
*CONTENTS

短期入所より デイサービスより 入居者さんの生活 わかばより
ボランティアさん募集 施設看板について リサイクルについて* その他

平成28年度も

どうぞよろしく申し上げます!

入居者さん
クラフト講座作品



短期入所より

短期入所の利用者さんの「ある一日の生活」をご紹介します。

AM
7:00

短期利用中のA様は、7時に起床しました。今日は、入浴の日です。朝食を済ませ、他の利用者さんや職員と会話をしながら湯船に浸かりました。入浴後、ジュースを購入してデイルームで昼食前までの時間をゆったりと過ごしました。



※写真はイメージです。

PM
1:30

昼食後は、ローリングバレーボール

を行いました。前列でカ一杯ボールを打ち頑張っていました。

その後、二部活動へ参加しました。今日は、車椅子からマットに降りて足を伸ばしてリラックス。表情もにこやかでした。



※写真は余暇活動(塗り絵)です。

PM
6:00

午後6時夕食の時間です。多くの活動に参加していたため、残さず食べました。

PM
8:00

午後8時、就寝の準備です。職員と一緒に整容や更衣を行い、ベッドの中へ入り、ぐっすりと休まりました。



※写真はイメージです。



生活介護

ディサービスより

お寿司バイキングを行いました!

ディサービスでは3月7日(月)に「お寿司バイキング」のイベントをしました。告知ポスターを見て利用者さん同士で「何のネタがどのかな?」と話し合っていました。

当日も「今日はお寿司バイキングの日だ〜!」と、とても楽しみにしている様子うかがえました。寿司職人さんを招いて目の前で握ってもらったパフォーマンスもあり、なかなか見られない光景に皆さん笑顔で興奮していた様子でした。



またバイキング形式なので、利用者さんは好きなネ

タをおかわりするために職員をととても元気な声で呼ぶなど、普段と違う雰囲気の中、楽しい時間を過ごせました。



お寿司の他に茶碗蒸しや菜の花の和え物やデザートなどもあり、豪華なメニューでした。

利用者さんからは「またやってほしい」「楽しかった」などの声をもらい、とても喜んでくださったようでした。今後もこのようなイベント食を通して、楽しい時を利用者さんに過ごしてもらえるように考えていきたいと思ひます。



入居者さんの生活

入居者さんの様々な車椅子のご紹介！

スタンダード



- ・本来は移動手段の一つとして用いられます。
- ・特に姿勢矯正・保持などに制約がない方向けです。
- ・リーズナブルです。(重要なことです。)
- ・持ち運びがしやすいです。

⇒座面の縦中心線で半分にするように持ち上げると、左右車輪が近づくようにたためます。

リクライニング機構付



- ・写真はフルリクライニング仕様のクッションを含めフルオーダー品です。
- ・リクライニングは車椅子上での休息を可能にし、^{てんぶ}臀部の除圧(おしりに力がかかり続けられないようにする)効果もあります。

皆さん思い思いに、愛車をデザインしています♪

児童の放課後等デイサービス

わかばより

卒業・進級おめでとう！！ 記念のキーホルダーを作りました。



キーホルダーの表面には、今まで撮影した写真の中でのベストショットを使い、裏面にはメッセージに色を付け仕上げました。スタッフと一緒に色鉛筆を持ち、思い思いに色

ティルト機構付

・ティルトはリクライニングの角度を保ったまま、乗車部を水平に倒すことが出来る機能です。

・写真はティルトの他にリクライニング機構が付いた車椅子です。



けいせいそんしょう

・長い時間車椅子に座る方、頸髄損傷の方は、定期的に除圧する必要があるため、臀部の除圧(角度50°以上)を目的としている、ティルト機構を使用しています。リクライニング機構でも除圧できるが、ティルト機構の方が優れています。

・ティルト及びリクライニング機構付車椅子は、移乗が全介助もしくは困難な方が使う事が多いです。

電動車椅子



ジョイスティック

写真の物はバッテリー容量が大きく重い(85kg)ですが、モーターの力も強いので、長距離走行が可能です。

速度：2.5km/h～6.0km/h
走行距離：33km～35km(メーカーカタログより)

・これは操作棒を手で操作するジョイスティック型ですが、同じジョイスティックでも顎で操作できる物、手押しスイッチ式、ヘッドコントロール式などがあります。

を塗りました。



昨年度は、わかばを卒業生の方が2人でした。キーホルダーに台紙を添えて卒業記念としてお渡ししました。毎年この時期は、卒業して大人の仲間入りという嬉しさと、会えなくなる寂しさの複雑な思いになります。

これも成長の証と思って、これからも卒業生をたくさん送り出したいと思います。



ボランティア募集



リバーサイド泉では、ボランティアをして頂ける方を募集しています。活動内容としては、日中活動で利用者さんと活動を楽しんでいただける方や、買い物や外出などに利用者さんと一緒に行っていただける方、その他にも利用者さんとお話してくれる方、洗濯や掃除、趣味や特技を活かした活動などボランティアさんに合わせた活動を行えます。活動の見学や体験も随時受け付けておりますので、まずは気軽にご連絡ください。

ご応募、お問い合わせはこちら
045-804-2191



施設看板について



施設内外に看板を設置しました。近隣地域のより多くの方々に施設を知っていただくのと、施設内を分かりやすく案内するために全12か所に看板を設置しました。



正面玄関や、施設内の案内看板などを設置しました。また「デイサービス」、「わかば」と表示しそれぞれの事業の場所を分かりやすくしました。

施設環境の整備の一環としての設置ですが、仕事をする職員の景色が変化することで、職員の意識にも何かしらの変化があればと思います。



古布の寄付募集！

当施設では、清拭に使う古布（木綿）が不足しています。不要な古布をお持ちの方、寄付していただくと助かります。
《担当：渡邊・坂井》



エコキャップ寄付募集！

エコキャップの回収業者が「NPO法人ともにあゆむ」さんへ変更となりました。1月27日の回収で、キャップ41,452個が48.2人分のポリオワクチンとなりました。ご寄附いただいた皆様、ありがとうございました。今後ともご協力の方、よろしく願いいたします。《担当：岩瀬》



お問い合わせ
障害者支援施設 よこはまりバーサイド泉
〒245-0017 横浜市泉区下飯田町 355
TEL 045-804-2191
FAX 045-803-6239
E-mail: riverside-1@ysjk.jp
URL: http://www.y-riversideizumi.jp/

リバーサイド泉



交通：よこはまりバーサイド泉まで、相鉄いずみの線「ゆめが丘駅」、市営地下鉄「下飯田駅」徒歩10分、「湘南台駅」徒歩19分



入居者のTさんの作品です。かわいい動物が好きとのことで猫をモチーフにした作品を多数描かれています。毎週火曜日のクラフト(絵画)講座に参加され、制作されています。数々の猫の絵はとても愛嬌のある表情で描かれていて、どこかほっとする温か〜い雰囲気があり癒されますよ！