

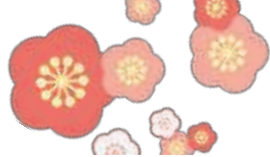


かんらんしゃ 観覧車

No. 84

発行：
障害者支援施設
よこはまりバーサイド泉

YOKOHAMA RIVERSIDE IZUMI



[ホームページ](#)



デイサービスご利用者さんクラフト講座作品

CONTENTS

新年のご挨拶 リバーサイド祭ご報告 わかばより
入居者さんの生活 デイサービスより
ボランティアさん募集・紹介 リサイクルについて その他



新年のご挨拶

あけましておめでとうございます。

旧年中は格別のご厚情を賜わり厚くお礼申し上げます。

お蔭様で当施設は、開所33年を迎えまることがとなりました。これもひとえに皆様のご支援とご協力の賜物と感謝しております。開所当初は、もの珍しかったリフト付きの車両も、いまでは、街の日常の風景となったように、福祉はとても身近なものになりました。そんな中、今年は、「障害を理由とする

差別の解消の推進に関する法律」が施行され、障害者が暮らしやすい環境の整備が、より一層進んでいくことが期待されます。



当施設も職員一同、地域の皆様とともに障害者支援を通じて、すべての方が暮らしやすい社会づくりに専心する所存ですので、今後ともご指導をよろしくお願いいたします。

よこはまりバーサイド泉 施設長 中村良隆

リバーサイド祭のご報告 ~ご協力ありがとうございました~

当施設の一大イベントとして定着しているリバーサイド祭は、例年10月の第1日曜日の開催となっています。近年では台風に見舞われることもあり、利用者の方から大きなてるてる坊主を作ってください、好天を祈っていました。

その甲斐もあってか、当日は10月とは思えない程天候に恵まれ汗ばむほどの陽気でしたが、多くの近隣住民の皆様や地域の作業所の皆様にご参加いただき、利用者の皆様と共に楽しい時間を過ごすこと



ができました。また今年度から、隣接するなしの木学園の運営主体が横浜市から社会福祉法人試行会様に代わり、名称がぼらいと・えきとなりましたが、例年通

り同日開催をさせていただきました。

来年以降も引き続き協力しながら行事を盛り上げていきたいと思っています。



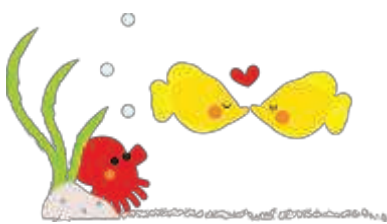
児童の放課後等ディサービス

わかばより

学校帰りにちょっと寄り道★

ホームセンターには、なにがあるかなあ？

わかばでは、11月16日(月)から30(月)まで学校帰りにホームセンターに行ってきました。



ホームセンターでは、アニマルコーナーがあり、犬や魚、さらには蛇や鳥などたくさんの動物を観てきました。動物が苦手というお友だちもいましたが、水槽の中を泳ぐ魚や、ショーケースの

外から犬に向かって手を伸ばしたり、前に体をかかめながら一生懸命に動物達を眺めようとするお友だちもいました。



短時間ではありましたがみんな思い思いに楽しんでできました。普段のわかばでは見る事のない表情や様子がたくさん見られました。



施設入所 入居者さんの生活

一年間の行事ダイジェスト★

ここでは、入居者さんが、どのような行事を楽しんでいるかその一例をご紹介します。リバーサイドの皆さんが楽しみにされている事を知って頂けたらと思います。

4月

交流会

新人職員さんと初対面！いろんな出し物もありました。今年は雨にならなくて良かった。



5月

軽スポーツ大会

五月晴れてでスポーツ日和！走るのには自信があります！運動するのは気持ちいいですね。



8月

富士塚祭

町内会のお祭りです。法被を着て、みんなで盆踊り。屋台もたくさんあって楽しいです。



花火大会

夏と言えば花火！みんなで見るといい思い出になりますね。



9月

ローリングバレーボール大会

練習の成果を見せるとき！…でしたが、結果は悔しい二回戦負け。来年こそは！



10月

リバーサイド祭

リバーサイドのお祭りです！家族も来てとても賑やかになります。毎年楽しみな一大イベント！



生活介護

デイサービスより

お客様満足度アンケートの集計結果発表！ 90%の方から、満足との評価をいただきました

デイサービスでは、平成27年度お客様満足度アンケートを行いました。ここに集計結果を発表します。

実施月：平成27年11月
方式：無記名方式
対象者：デイサービス利用者33名
(男性25名、女性8名)
回答数：23名
回答率：69.7%

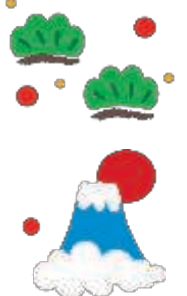
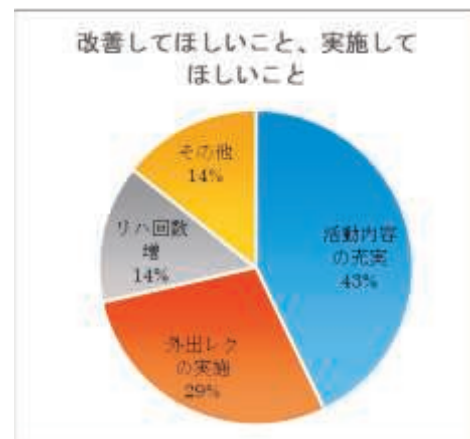


当デイサービスに対する総合的な満足度は、22%が大変満足。68%が満足とのご回答をいただきました。「改善してほしいこと、実施してほしいこと」については活動の充実が43%、外出レクの

実施が29%とのご意見をいただきました。

今回、皆様にいただいたご意見、ご要望を参考に、各項目について更なる改善を行っていく所存です。

今後も定期的に満足度調査を実施したいと存じます。その節には改めてご協力いただきますようお願い申し上げます。





ボランティア募集！



よこはまりバーサイド泉では、ボランティアに来ていただける方を募集しています。

ボランティアの内容としては、①日中活動に参加し、利用者さんと一緒に活動を楽しんで頂ける方。②買い物や食事などの外出に利用者さんと一緒に行き、頂ける方。③洗濯や掃除などの仕事のお手伝いをして頂ける方、などとなっています。活動の見学や体験も随時受け付けておりますので、まずは気軽にご連絡ください。



ご応募、お問い合わせはこちら
《担当：島田・吉田隆》
045-804-2191



ボランティア Y さんのご紹介

入居者さんの生活サポーター！

平成26年5月より毎週日曜日の午前中、入居者さんの食事時に使用した食器やエプロンなどの洗濯、床清掃などボランティア活動にご協力頂いています。物静かなYさんは「私に出来るのかしら？」と初めは不安そうな発言もありましたが、活動にも慣れてこられ、手際良くいつもきれいにしています。また最近では、活動内容も増え、軽スポーツ大会やランチ外出にもご参加され、利用者様と一緒にスポーツや食事を召し上がりながら楽しい時間を過ごされています。これからもボランティア活動へのご協力、よろしくお願いいたします。



古布の寄付募集！

当施設では、清拭に使う古布（木綿）が不足しています。不要な古布をお持ちの方、寄付していただくと助かります。

《担当：渡邊・坂井》



古布の寄付

ありがとうございます！

寄付していただいた古布はご利用者さんの排泄介助時や、食事介助、掃除等に使用しております。施設としては大変ありがたく使用させていただいております。皆様のお心遣いに感謝いたします！



お問い合わせ

障害者支援施設 よこはまりバーサイド泉
〒245-0017 横浜市泉区下飯田町 355
TEL 045-804-2191
FAX 045-803-6239
E-mail : riverside-1@ysjk.jp
URL : http://www.y-riversideizumi.jp/

リバーサイド泉

検索



交通：よこはまりバーサイド泉まで、相鉄いずみの線「ゆめが丘駅」、市営地下鉄「下飯田駅」徒歩10分、「湘南台駅」徒歩19分



編集後記

昨年は、イベントでは交流会、リバーサイド祭、クリスマス会など、活動面ではセラピードッグ、音楽演奏会、ランチ外出など様々な企画をし、ご利用者さんに楽しんでいただけるよう職員一同努力してまいりました。本年もより良い施設となれるよう邁進してゆきたいと思っております。どうぞよろしくお願いいたします。