



# かんらんしゃ 観覧車

No. 82

発行:

障害者支援施設

よこはまりバーサイド泉

YOKOHAMA RIVERSIDE IZUMI

ホームページ

リバーサイド泉

検索

◀ 事業所広報誌もこちらから

## 新年度を迎えて

よこはまりバーサイド泉 施設長 中村 良隆

4月より、よこはまりバーサイド泉施設長を拝命しました中村良隆です。昨年度次長職として施設運営について勉強させていただきましたが、改めて、責任の重さに身の引き締まる思いです。今後とも地域の皆様、関係機関の皆様のご支援のもと、法人理念「夢と希望のもてる誰もが住みやすい社会との架け橋を築く」実現に向け努力してまいります。今後ともよろしくお願ひ申し上げます。

社会福祉法人横浜市社会事業協会では、法人機能の強化を図るために、当施設において長年行われていた、法人本部とリバーサイド泉の総務課との兼務を解消し、昨年10月より新たに法人本部事務局を地下鉄中田駅近くの中田センタービルに移転しました。

また、よこはまりバーサイド泉においても、今年度4月より、「よこはまりバーサイド泉Ⅱ光梨」「よこはまりバーサイド泉Ⅲのぞみ・ひまわり」に、それぞれ所長を配置し、経営責任を明確にするとともに、意思決定のスピードアップを図ることにより、利用される皆様のニーズを適宜サービスに反映できる体制へと変更することとなりました。

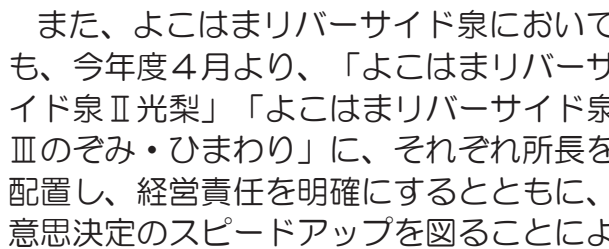
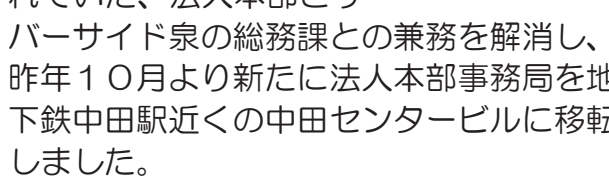
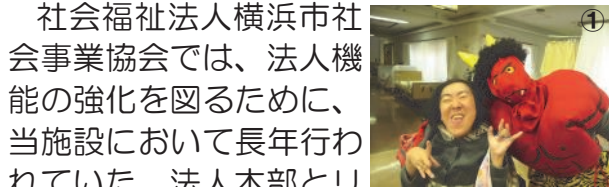
新規事業としては、

居宅サポートリバーサイド泉において、今年の3月に障害者グループホーム「サンライズⅡ」を開所しました。事業所で9か所目のグループホームとして、6名の方々の地域生活の支援を新たに行うこととなりました。また、昨年度、横浜市より運営法人として選定された、「西部方面多機能型拠点（仮称）」（平成29年度開設予定）についても、法人プロジェクトを設置し、関係機関とのご支援のもと、利用される皆様の期待に応えられる施設づくりに全力を尽くしていきたいと考えております。

地域の皆様方にたいしても施設見学の受入れやリバーサイド祭の開催、地域行事への参加等を積極的におこない、地域に開かれた施設づくりを進めていきたいと考えております。

特に、防災関係については、現在、横浜市と特別避難場所の協定をむすんでいるところですが、富士見が丘地区の一員として、災害時における地域の方々の受け入れ、防災訓練の実施等、施設の特性をいかした災害時の地域との協働について検討を進めていきたいと考えております。

今年度も施設自体の拠点機能を強化し、地域福祉の向上のため、関係機関との連携のもと職員一同全力で取り組んでまいります。



①2月豆まきの様子②10月ドッグセラピーの様子③1月初詣の様子。

# 26年度の振り返りと 27年度の目標

## 地域支援係 係長 新井 大介



平成26年度は皆さんが楽しみにできるデイサービスを目標に、がんばってきました。成人デイサービスにおいては、町内会の方を招いて盆踊りをしたり、放課後等デイサービス「わかば」においては夏休みに近隣へアイスクリームを食べに行ったりと地域との交流を大事にしました。地域の方とふれあうことは皆さん楽しみにされていて「またやりたいね。」「また行きたいね。」と声をいただきました。平成27年度も引き続き楽しく過ごせる活動を企画していきたいと思っています。

## 総務課 課長 国分 生子



平成26年6月1日より、庶務係が新設されました。業務内容では不慣れな点多すぎて、振り返る余裕はありませんでした。今一番の課題は、施設の建物も築30年以上が経過していることで、老朽化が特に目立ちます。予算的な問題もあり少しずつですが、様々なアイデアで、環境整備に努めています。築き上げられた伝統や考え方を簡単に変えることは中々難しいですが、新たな視線から、今までとは違うことをチャレンジしたいと考えています。そして毎日を笑顔と笑い声のある生活と仕事ができるように施設全体の向上を目指して行きたいと思っています。

## 健康管理係 係長 柿崎 弥智恵



リバーサイド泉に入職して1年になりましたが、入職当初は右も左も解らず戸惑うことが多かったです。しかし徐々に利用者さんのお名前とお顔を覚え、あいさつのときに笑顔で返して下さるようになりました。それがとても嬉しく、「頑張ろう!」という気持ちになりました。今年も利用者さんとスキンシップを取りながら、お一人おひとりの日々の変化で感じたことを、他職員との連携を取りながら健康維持の向上に努めたいと思います。安全で安心できる施設づくりに専門職として貢献できるように常に課題を持ちながら頑張りたいと思います。

## 児童支援係 係長 中川 政子



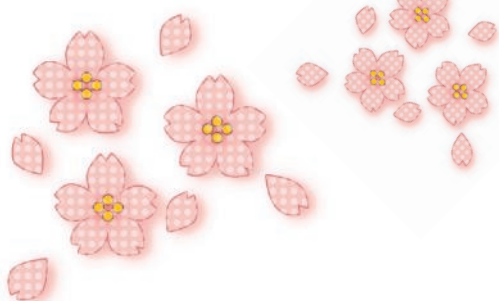
入職して早1年が経とうとしています。主に放課後等デイサービス「わかば」「ひまわり」に関わってきました。活動の中で、いくつかの作品制作を提案し、「楽しく無理なく」を心掛けて、出来上がった作品をご家庭に早く持ち帰り、デイでの活動の楽しさをご理解いただけるように努力してきました。また、職員研修では、より専門知識が向上するように学習会をもちました。職員は、自信をもち日々努力していると思います。これからも職員と共により皆様に安心・信頼を得られるように努力していきたいと思っています。

## 入所支援課 課長 渡邊 圭子



利用者を支援する為には、福祉の制度や権利擁護等の専門知識はもちろん、身体介助の技術を身につけてチームワークが図れる職員を育てる事が課題であると考えます。

平成26年度は職員一丸となり8名の新任職員を育成する事ができました。平成27年度は利用者さんを中心にして、ご本人の想いに寄り添い、ご家族や地域と連携して、安心感がある『利用者の想いに応えられる施設』となれるように努力していきたいと思っています。







光梨のリバーサイド祭。琉球民謡、ウクレレなどで盛り上がりました！

泉、身障協ローリングバレーボール大会→

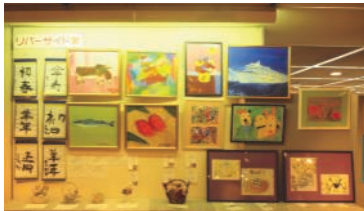


光梨全員でグループに分かれて八景島、みなとみらい、湘南モールフィルへ外出しました！



泉のクリスマス会。コーラス、ダンスなどボランティアさんの出し物、楽しかった！

泉、身障協作品展・販売の様子。神奈川県民センターにて。



泉、卓上競技大会の様子。神奈川リハビリテーションセンターにて。



←泉、ローリングバレーボール大会の様子。座間市民体育館にて。



**26年度下半期 イベント報告**

**10月**

- ・リバーサイド祭
- ・身障協ローリングバレーボール大会

**11月**

- ・身障協ステージ発表
- ・光梨外出支援

**12月**

- ・クリスマス会

**1月**

- ・身障協作品展
- ・成人式 喜寿、還暦祝

**2月**

- ・身障協卓上競技大会

**3月**

- ・ローリングバレーボールナ(ぱっする杯)

※略称について  
 泉…よこはまりバーサイド泉  
 わかば…よこはまりバーサイド泉わかば  
 光梨…よこはまりバーサイド泉Ⅱ 光梨(ひかり)  
 のぞみ…よこはまりバーサイド泉Ⅲのぞみ  
 ひまわり…よこはまりバーサイド泉Ⅲひまわり

のぞみ・ひまわり初のリバーサイド祭開催！みんなで飾り付けました。



←泉・わかばのリバーサイド祭、TRUNKさんの熱唱に聞き入りました！

光梨にて。歌とダンスで楽しいクリスマスをお過ごしました！→



←泉、身障協ステージ発表の様子。



↑のぞみクリスマス会。かんぱーい！みんなで楽しい時間を過ごせました。



泉の成人式・喜寿還暦祝の様子。



光梨でも成人式を行いました！皆でケーキを食べました！

組織変更のお知らせ…平成26年度までは「障害サービス事業所 よこはまりバーサイド泉Ⅱ 光梨(ひかり)、よこはまりバーサイド泉Ⅲのぞみ」が「よこはまりバーサイド泉」と同一組織内にありましたが、平成27年度より、2事業所が独立一つの組織となりました。広報誌もそれぞれが独自のものを発行してゆくこととなります。何卒ご了承ください。

## リバーサイド祭のご報告

コツコツと準備を進めてきた第31回リバーサイド祭が10月5日(日)に開催されました。前日から大型の台風18号が近づいていて雲行きが怪しく、生憎天候には恵まれませんでした・・・

ライブのTRUNKさん、琉球民謡、ウクレレ・

フラガールズの皆様の公演、模擬店、福祉作業所の販売、バザー、ゲーム、作品展示と、降りしきる雨など忘れる賑わいで楽しみました。

足元の悪い中、ご来場いただいた近隣地域の皆様、サポートして頂いた多くのボランティアの皆様、家族会の皆様、お蔭様でお祭りが盛り上がりました。ありがとうございました！

リバーサイド祭担当



## ボランティア募集!



利用者さんの日々の楽しみを是非皆さんと広げてください!

- ・利用者さんの話し相手
- ・日中活動のお手伝い
- ・ご自分の特技や経験を活かしたい方

福祉に興味のある方や人と関わることが好きな方、お気軽にお問い合わせください。

### ご応募、お問い合わせはこちら

《リバーボランティア担当》

045-804-2191

《皿ボランティア担当》

045-438-9197

《光梨ボランティア担当》

045-800-6355

### 富士塚祭ボランティア募集!

夏の恒例行事となる富士塚幼稚園で行われる夏祭り「富士塚祭」に今年も参加することになり、車椅子の介助などお手伝いをしていただけるボランティアさんを募集しています。地域を散歩しながら利用者さんと会場まで行き一緒に作品の販売や盆踊りの輪の中に入って楽しい時間を共に過ごしませんか?車椅子の介助は初めてという方でも大丈夫!事前に講習会を行います。(昨年は7月最終土曜日でした。)

### ご応募、お問い合わせはこちら

《受付:ボランティア担当》

045-804-2191

### 書道ボランティア体験記



平成26年の秋頃より来ていただいているボランティアさんにお話を伺いました。

**Q.** 始めたきっかけは? **A.** ホームページで「書道の講師急募」と掲載があり、ぜひやりたいと思いました。**Q.** 嬉しかったことは? **A.** お手本を書くだけで利用者さんが喜んでくれたことが新しい発見でした。**Q.** ボランティアを始める人へ一言! **A.** 普段と違う環境にふれて、生活のハリができました。興味があれば、始めてみてはいかがでしょうか。

## アルバイト随時募集しています。

事業: 児童・成人の障害サービスです。

■職種: ①活動支援員 ②身体介護支援員(入浴等・特に男性) ③夜勤支援員 ④ドライバー ⑤看護師 ■勤務時間: ① ②9時~18時(4hから応相談) ③21時~翌8時 ④応相談 ⑤9時~17時(4hから応相談) ※定員空きによ

### 支援員・夜勤支援員・看護師・ドライバー

り採用 ■資格経験: あれば尚可 ■時給: ① 920円~② 950円~③ 1回 18000円程度④ 950円~⑤ 1700円~ ★ご応募、お問合せは下記「お問い合わせ」電話又はメールまで担当宛へご連絡下さい。★同性介護のため男性の身体介護、夜勤を急募しています。

《担当: ①②③④渡邊・新井、⑤柿崎》

## リサイクルで福祉に貢献しませんか!

- 缶ジュースの**プルトップ**で車椅子と交換できます。
- ペットボトルのキャップ**でポリオワクチンが購入できます。是非、当施設までお持ちください!

## 古布の寄付募集!

施設では、清拭に使う古布(木綿)が不足しています。不要な古布をお持ちの方、寄付していただくと助かります。《担当: 渡邊・坂井》

### お問い合わせ

障害者支援施設 よこはまりバーサイド泉  
〒245-0017 横浜市泉区下飯田町 355  
TEL 045-804-2191  
FAX 045-803-6239  
E-mail: riverside-2@ysjk.jp  
URL: <http://www.y-riversideizumi.jp/>



リバーサイド泉

検索



### 拡大MAP

交通: よこはまりバーサイド泉まで、相鉄いずみの線「ゆめが丘駅」、市営地下鉄「下飯田駅」徒歩10分、「湘南台駅」徒歩19分



### 編集後記

今年度もよこはまりバーサイド泉をどうぞよろしくお願いいたします。ホームページアドレスとブログアドレスが変更となりました。ホームページ⇒ <http://www.y-riversideizumi.jp/>、ブログ⇒ <http://y-riversideizumi.sblo.jp/>です。アドレス登録変更をお願いいたします。