



かんらんしや 観覧車

No.

98

発行

障害者支援施設

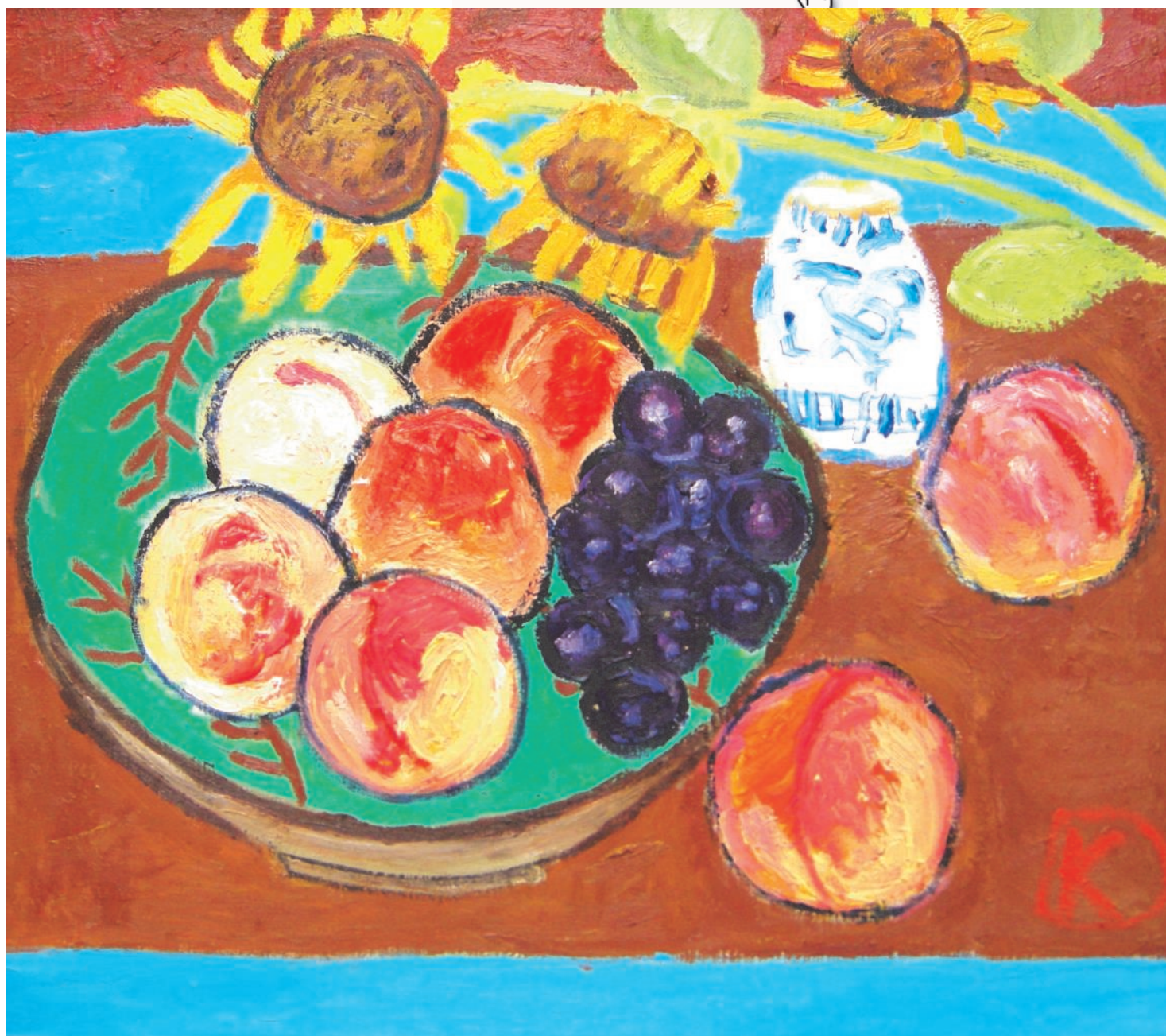
YOKOHAMA RIVERSIDE IZUMI

[ホームページ](#)

[リバーサイド泉](#)

[検索](#)

[よこはまりバーサイド泉](#)



デイサービス利用者さんクラフト講座作品 題「フルーツバスケット」

CONTENTS

児童わかば（活動について）

／デイサービス（新企画について）／

入居者さんの生活（お食事特集！）／お祭り中止のお知らせ／

古布募集について／ブログについて／その他



児童の放課後等デイサービス

わかばより



子どもたちと楽しんでいます。



わかばでは、学校がお休みの間も元気に活動を行いました!!!

今年は、梅雨の時期が長く雨も多かった為、外に出かけられる時間も少なかったですが、天気の良い日には、園庭や施設付近のお散歩に出かけました。皆さん、とても気持ちよさそうな表情で過ごされていました。

雨の日には、お部屋で「リラックス・早押しクイズ・ローリングバレー・楽器作り」など毎週違った活動を行いました。「早押しクイズ・楽器作り」は、わかばでは初めて行う活動でしたが、皆さん大喜びでした。

雨の日には、お部屋で「リラックス・早押しクイズ・ローリングバレー・楽器作り」など毎週違った活動を行いました。「早押しクイズ・楽器作り」は、わかばでは初めて行う活動でしたが、皆さん大喜びでした。



「早押しクイズ」では、職員からだけでなく、子どもたちからもクイズを出題するなど、職員ともども楽しく活動に参加していました。



楽器作りでは、牛乳パック・アルミホイルの芯など、身近な物を使ってタンバリンとマラカスを作製し

ました。細かい作業もあったため、作成中は真剣な表情で頑張っていました。完成した楽器を見て「すごいね!」「かわいいね!」と嬉しい声を聞くことができました。



翌週には、作製したタンバリンとマラカスを使い「さんぽ」「にじのむこうに」の2曲を合奏しました!ニコニコと歌を唄う子どももいれば、身体を大きく揺らしながら楽器の音色を奏でている子どもたちもいて、皆さんノリノリでした。



原稿作成：菅野



生活介護

デイサービスより



デイサービスの企画です!

デイサービスでは、コロナウイルスの影響でお出かけする機会が少なくなってしまった利用者さんに、少しでも楽しんで頂こうと、様々な新企画を行いました。

1つ目の新企画は「水墨画の時間」。職員が講師となり、毎回「お題」を設けて、挑戦していただきました。第1回目のお題は、



水墨画の基本である「竹」。初心者でも楽しめるように、毎回初めに職員から「お題の説明・書き方講座」の説明を受けてから描かれています。



2つ目の新企画は「リバーサイド競輪」。施設内にトラッ

クを作り、職員が車椅子で回ります。利用者さんには、どの職員が一番早く走るかを予想していただき、予想的中した利用者さんには「活動ポイント」が1ポイントもらえます。どの職員が優勝するか、目を凝らして予想されていました。



3つ目が「早押しウルトラクイズ」。早押しボタンを使って、TV番組「アタック25」のルールに基づき、クイズを行いました。早押しクイズに加えオセロの要素も加わり、皆さん真剣勝負! ひっかけ問題でお手つきをしたり、珍回答が飛び出し笑いの渦に巻かれたり、難問を即答し拍手が起こったり・・・。

どの企画も利用者さんより「楽しかった」「またやりたい」と感想をいただきました。これからも利用者さんが楽しんで頂けるように、新企画を実施していきたいです!

アタック00



原稿作成：森田



施設入所 入居者さんの生活

お食事特集！

イベントの食事や、
出前(外注食)のご紹介です！

郷土料理や季節限定メニューについて

よこはまりバーサイド泉では利用者の皆様に季節を感じていただきたく、年間行事に合わせた「行事食」、47都道府県を巡る「郷土料理」、利用者さんからのリクエストにお応えする「リクエストメニュー」、季節限定メニューなどのイベント食をお出ししています。



特に力を入れているのはクリスマス会の「クリスマスメニュー」と元日にお出しする「おせち盛り合わせ」です。毎年利用者さんの期待値が高く、喜んでいただけるよう厨房スタッフと念入りに打ち合わせをしています。当日美味しそうに召し上がる姿を拝見し、「美味しかったよ！」のお言葉をいただき、こちらも励みになります。



原稿作成：梅村

みんな大好き外注食の日☆

入居者さんは月1回、「外注食」という日があります。外注食とは、4店舗から好きなデリバリーを昼食時に注文できる日です。



和洋中取り揃えており、定食・丼物・パスタやお寿司などを利用者さんが選び注文します。デザートにアイスクリームやケーキを注文する方もいます。



コロナウイルスの中大変ですが、外に出掛けないと食べられない物もあるので、楽しみな方が多く、人気のある食事です。今月は皆さん何を頼まれるか楽しみです♪

利用者さんの感想・・・

「普段、施設で出てこないような食事が出るから楽しい。コロナウイルスでしばらく外注食が出来なかったから再開してとても嬉しい。おすすめは、釜めしとお寿司だよ！」



★女性人気メニュー

- 1位 チーズinハンバーグ
- 2位 ケーキ
- 3位 アイス

★男性人気メニュー

- 1位 オムライス
- 2位 ミートドリア
- 3位 ケーキ



原稿作成：M.K.
(似顔絵：利用者さん作)



リバーサイド祭中止のお知らせ

新涼の候、いかがお過ごしですか？
新型コロナウイルスの感染拡大を防ぐため、皆様の安全確保を最優先に考え、今年度のリバーサイド祭を中止とさせていただきます。
楽しみにして頂いたところ、申し訳ございませんが、何卒ご理解くださいますようお願い申し上げます。



古布が不足しています。 寄付を募集しています！

現在、清拭に使う古布が不足しています。ご自宅で不要となったタオル生地や綿生地（綿30%以上）等の古布がございましたら寄付をお願いいたします。

ジーパンやフリース生地は、使用できません。何卒よろしくお願いいたします。



←反物もOK!

《担当：入所支援課》

清拭になる布

- タオル生地
- Tシャツ
- Yシャツ
- 綿30%以上のもの



清拭にできない布

- × ジーパン生地
- × フリース生地
- × 綿30%以上でも、
ジーパン、チノパン
のような固い生地



ブログのお知らせ

ブログも是非ご覧ください！

URL: <https://www.ysjk.jp/riversideizumi/blog/>

QRコードからも
アクセスできます。→



お問い合わせ

障害者支援施設 よこはまりバーサイド泉
〒245-0017 横浜市泉区下飯田町 355

TEL : 045-804-2191

FAX : 045-803-6239

E-mail : riverside-1@ysjk.jp

URL : <https://www.ysjk.jp/riversideizumi/>

リバーサイド泉

検索



交通：よこはまりバーサイド泉まで、相鉄いずみ野線「ゆめが丘駅」、市営地下鉄「下飯田駅」徒歩10分、「湘南台駅」徒歩19分



表紙の絵



それぞれの果物が持つ、光沢、丸みを表現するために、色使いと筆運びにこだわりながら制作しました。描くときの筆の強さや筆の傾き、運び具合によって色合いが変わってきます。筆を入れるときは、どのように描いていこうかとイメージしながら、1本1本描いていきました。