

ゲーム感覚の
講座で学ぼう

認知症世界の歩き方

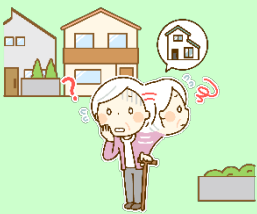
実践（対話 & デザイン）ワークショップ

認知症のある方が生きている世界や抱えている心身機能障害を理解し、
ご本人が直面しているトラブルを解決するためのデザインや方法について学びます。

| | |
|-----|---|
| 日程 | 6月2日(火) 10:00~11:45 |
| 場所 | 南図書館 2階会議室(弘明寺町265-1) |
| 参加費 | 無料 |
| 対象 | 興味のある方・認知症の理解をしたい方 |
| 定員 | 20人(先着) |
| 申込み | 5月13日(水) 午前9時30分から 南図書館へ電話(045-715-7200)または窓口へ |

ワークショップの内容

- ①ストーリー動画を視聴
認知症の方が日々経験していることをご本人目線で学べる
- ②カードを使って原因を推理
認知症の方の行動の背景にある原因を理解し、解決策を学ぶ



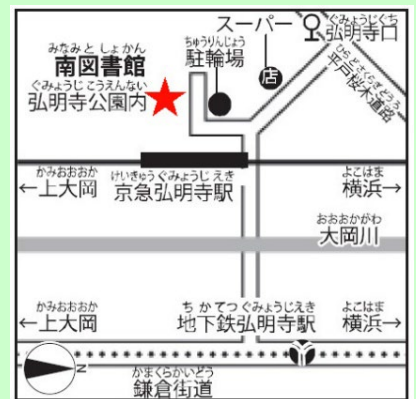
訳もなく歩き
まわってしまうのは？



ご近所に疾患を伝えておく
とすぐ見つけられるかも

歩いている間に目的地が
わからなくなってしまっ
ているだけかも

…という感じで、原因と解決策を推理します。



～南図書館へのご案内～

問合せ：南図書館

電話：045-715-7200 FAX：045-715-7271

メールアドレス：ky-libkocho05@city.yokohama.lg.jp

京浜急行弘明寺駅より徒歩1分
市営地下鉄線弘明寺駅より徒歩8分
神奈川中央交通「弘明寺口」バス停下車徒歩5分
(戸01、戸03、東01、東06、横43、横44、
井10、井11、井12、井14系統)

主催：六ツ川地域ケアプラザ・大岡地域ケアプラザ・南図書館（チームオレンジ）