

保土ヶ谷区生活支援センター かるがもNEWS 277号

発行：横浜市保土ヶ谷区生活支援センター

住所：保土ヶ谷区川辺町5-11（かるがも4F）

電話：045（333）6111



FAX：045（340）2000

HP：<https://www.ysjk.jp/hodogaya/>

新年あけましておめでとうございます。去年は、皆様の多大なご協力・ご支援をいただき本当にありがとうございました。

本年の私は、「年男」となります。何か縁起のいいことはあるのか密かに楽しみにしていますが、もしも希望が叶うのであれば、「保土ヶ谷区生活支援センターが利用者の皆様、地域の皆様にとってよりよい場所、価値のある存在」になれるといいなと願います。

本年も感謝の気持ちを忘れず、職員一同、一層精進してまいりますので、引き続き何卒宜しくお願い致します。



保土ヶ谷区生活支援センター所長 平良

年末年始センター休館のお知らせ

年末年始は、12/28(日)～1/4(日)まで、休館となります。皆様にはご不便をおかけいたしますが、ご理解のほどよろしくお願いいたします。

1月の休館日は

1, 2, 3, 4, 11,
18, 25日

です★

1月

医師相談(要予約)

本郷先生 1月5日(月) 15:00～17:00
田口先生 1月30日(金) 15:00～17:00

お仕事相談(要予約)

西部就労支援センター 山田所長
※希望が入り次第の日程調整となります。

第三者委員

浅沼先生 1月13日(火) 15:00～16:00



1月のイベント予定



メンバーミーティング



【テーマ】みんなで初詣に行こう！

日時：1月9日（金）15:00～16:00

前は、「障害者権利条約批准週間 一斉アクション」について話をしました。心の病気・障がいって何だろう、と区民に考えてもらうために、今の生活について感じていること、病気について知ってほしいことについて皆さんからご意見をいただきました。話し合った内容は、生活支援センター集会室にポスターとして掲示する予定です。

さて、1月は初詣を企画しています。当日は神明社へ参拝し、センターに戻ってぜんざいをお楽しみいただけます（無料です）。当日は4階集会室にお集まりください。皆様のご参加、お待ちしております！

パソコンサロン

日時：1月22日（木）14:00～16:00

場所：かるかも3階

定員：4名（先着順）

内容：インターネット、ワード、エクセル等

パソコンサロンでは、ポスターや表などが作れます。初心者の方は、キーボードの打ち方からボランティアさんに教わるができますよ。見学も大歓迎です！

申し込みは**予約制**となっております。

1月5日（月）～当日まで、お電話またはセンター受付にて承ります。



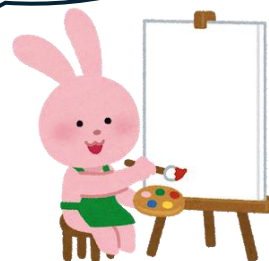
アートサークル

日時：1月19日（月）14:00～15:30

場所：保土ヶ谷区生活支援センター 食堂

定員：12名（先着順）

講師の先生と一緒に、パステルや水彩、クレヨンなど様々な画材を使用して色の世界を楽しみます。



※ 申し込みは**予約制**となっております。

1月5日（月）～当日まで、お電話またはセンター受付にて承ります。

第21回 市精連かるがも杯 将棋大会

日時:2月7日(土) 10:00~16:00(受付9:30~10:00)

場所:かるがも館 2階 多目的ホール

参加費:昼食なし 200円 (参加費)

昼食あり 700円 (参加費+昼食費)

お申込み、お支払い期間:1月9日(金)まで



※ご予約は保土ヶ谷区生活支援センター受付(電話)にて承ります。

1/9(金)までにご来館いただき参加費・昼食費のお支払いをお願いいたします。

※会場の都合により受付開始時間まで館内に入る事はできません。

必ず受付時間内にお越しください。

※2/5(木)以降にキャンセルされた場合は、参加費、昼食費のご返金はできません。ご了承ください。

※昼食はマインド葎のお弁当をお出しします。メニューはお問い合わせください。

将棋は、初級、中級、上級に分かれて戦います。
将棋が得意な方、ご興味のある方はぜひご参加ください。
お待ちしております!



※ イベント開催にあたって

- ・他の参加者と密にならないよう、間隔を空けてご参加ください。
- ・感染予防の観点から、イベント開催時などでフロアの利用人数が多くなる場合には、交代制など工夫もしながら、一度に利用できる人数の調整をさせていただくことがございます。何卒ご了承ください。
- ・今月のイベントについて変更が生じた場合は、改めて告知させていただきます。

※ イベントは、利用登録された方のみご参加いただけます。あらかじめご了承ください。

センターからのお知らせ

台風などの自然災害や公共交通機関の大きな乱れなどがあった場合、開館・閉館時間を変更する場合があります。

また、当日の状況によっては、やむをえず、夕食サービスの中止やセンターを休館とする場合もあります。その場合には、できる限り早めの判断をして皆様に告知いたします。ご理解とご協力のほど、よろしくお願いいたします。