

保土ヶ谷区生活支援センター

かるがもNEWS 247号

発行：横浜市保土ヶ谷区生活支援センター
住所：保土ヶ谷区川辺町5-11（かるがも4F）
電話：045（333）6111



FAX：045（340）2000

HP：<https://www.ysjk.jp/hodogaya/>

注目!

**待望の加藤敬先生の歴史講座が、
4年振りに復活開催しますよ!!**

日時：7月22日（土）13:00～15:00

場所：センターホール

テーマ：どうした信長・秀吉、そしてどうする家康！
～260年の天下泰平の世を築いた
家康のあゆみをたどる～

講師：横浜雙葉中学高等学校地理歴史科講師
加藤 敬 先生（元市立桜丘高校教諭）

信長・秀吉の歩みからその成功と失敗を
知り、家康が天下泰平の260年の平和を
築くまでの歩みを最新資料で見えていきます。



事前申込みは必要ありません(*^^*) ぜひ、ご参加ください☆

7月の休館日は
2、9、16、23、30日
です★

7月

医師相談（要予約）

本郷先生 7月3日（月）15:00～17:00
田口先生 7月20日（木）15:00～17:00

お仕事相談（要予約）

西部就労支援センター 山田所長
※希望が入り次第の日程調整となります。

第三者委員

浅沼先生 7月11日（火）15:00～16:00

メンバーミーティング

開催日時:7月14日(金)15:00~16:00

【テーマ】「リカバリーって何？」

メンバーミーティングでは皆さんから募ったテーマを基に学びを深めたり、茶話会形式で意見交換を行います。

今回のテーマはリカバリーです。みなさんが考えるリカバリーとは何でしょうか？リカバリーの概要を学びつつ、皆さんの経験なども安心して話せる場にできたらと思います。また、リカバリーがどんなことかわからない方もお気軽にご参加ください♪

アートサークル

日時:7月24日(月) 14:00~15:30
場所:保土ヶ谷区生活支援センター 食堂
定員:12名(先着順)

※申し込みは**予約制**となっております。
7月1日(土)~当日まで、お電話または
センター受付にて承ります。

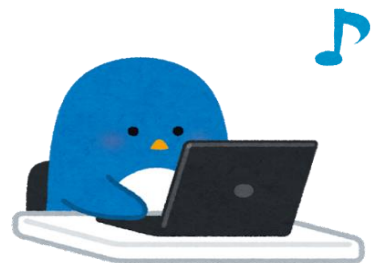
講師の先生と一緒に、
パステルや水彩、クレヨン
など様々な画材を使用して
色の世界を楽しみます。



パソコンサロン

日時:7月27日(木)14:00~16:00
場所:かるがも3階
定員:4名(先着順)
内容:インターネット、ワード、エクセル等

※申し込みは**予約制**となっております。
7月1日(土)~当日まで、お電話またはセンター受付にて承ります。



卓球・ゲーム 利用再開のお知らせ

長らくお待たせしました。

7月1日(土)より、卓球とゲーム類の貸出を再開いたします。



<卓球 利用ルール>

・一組、1時間の利用枠内での利用となります。時間内に片付けまでお願いいたします。利用できる時間帯は10:00～17:00(夕食時間前)となります。

・また、以下の時間帯はご利用になれませんのでご了承ください。

①12:00～13:00(月～金、引継ぎ会議の時間帯)

②その他、イベント等開催の時間帯

<ゲーム類 利用ルール>

・時間制限はありませんが、他の利用者と譲り合ってお使いください。

・月～木に食堂で利用される場合は、夕食準備がありますので

17時以降は集会室への移動をお願いします。

利用をご希望の方は、当日、受付にてお声がけください。職員から詳しい利用方法をご説明いたします。

***なお、フロアには静かに過ごしたい方もいらっしゃいます。他の利用者のご迷惑にならないよう、ご配慮をお願いします。**

***道具の紛失等があった場合には継続できなくなってしまう場合があります。皆様で大切に扱っていただくようお願いします。**

※ イベント開催にあたって

・他の参加者と密にならないよう、間隔を空けてご参加ください。

・感染予防の観点から、イベント開催時などでフロアの利用人数が多くなる場合には、交代制など工夫もしながら、一度に利用できる人数の調整をさせていただく場合がございます。何卒ご了承ください。

・今月のイベントについて変更が生じた場合は、改めて告知させていただきます。

※ イベントは、利用登録された方のみご参加いただけます。あらかじめご了承ください。

センターからのお知らせ

台風などの自然災害や公共交通機関の大きな乱れなどがあった場合、開館・閉館時間を変更する場合があります。

また、当日の状況によっては、やむをえず、夕食サービスの中止やセンターを休館とする場合もあります。その場合には、できる限り早めの判断をして皆様に告知いたします。ご理解とご協力のほど、よろしくお願いいたします。